

"Paysages urbains de Châteauroux du Moyen Âge à nos jours"

Sources : fonds iconographique des Archives départementales de l'Indre.

Châteauroux au Moyen Âge



La porte **Vieille-Prison** était l'entrée principale du Château Raoul au Moyen Âge. Le rempart possède plusieurs tours dont la **tour Saint Martin**.



La rue **Grande** et
l'église **Saint Martial**.

Les transformations urbaines des XVIII^e et XIX^e siècles

Fossés, remparts du Moyen Âge sont aménagés ...



La **place Lafayette** où circule dès 1901 le tramway à vapeur.

Vers un nouveau quartier :



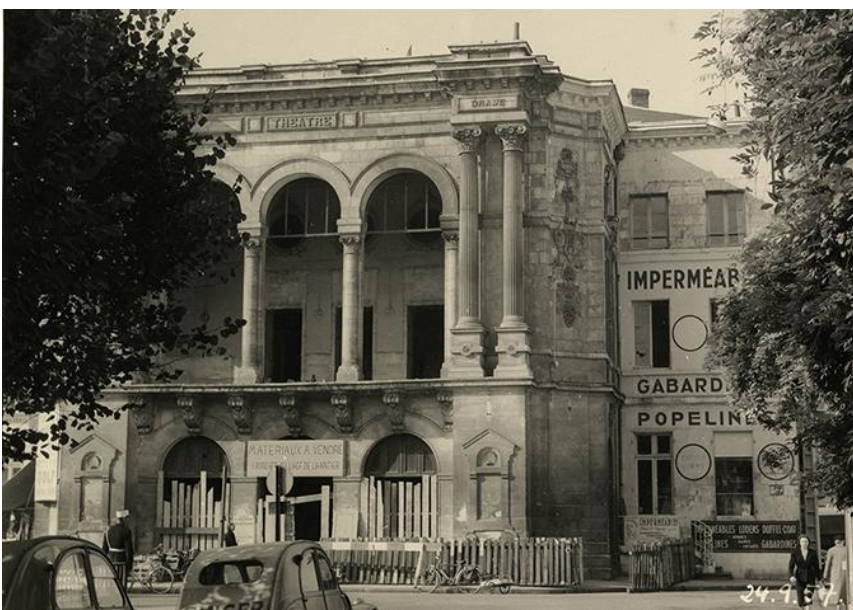
Saint-Luc et la **nouvelle église Saint-André** construite par l'architecte départemental Alfred Dauvergne, derrière l'église, la **place Voltaire**.



Place Gambetta, Monument des Combattants en 1870.

Au fond, le **théâtre municipal** construit en 1832. Il anime la vie culturelle castelroussine tout au long du XIX^e siècle.

Fermé en 1952, il est remplacé par la Tour Gambetta, symbole de la présence américaine à Châteauneuf.



Le Théâtre en 1957.

La rue du Bombardon,
devenue la nouvelle artère
commerciale sous le nom de
rue Victor Hugo.



La place du marché aux
grains, devenue place de la
République, et la mairie.

Derrière la mairie, les Halles.



Face à la mairie, les Nouvelles Galeries.